

NEW-EDITION.

# 新定習畫帖

吉田嘉三郎著

版權所有

第六卷之上

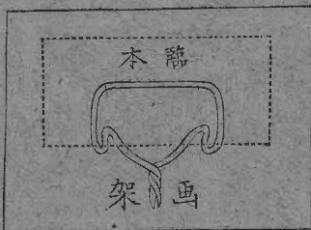
家庭之部

文部省檢定濟高等小學校教科用書

大阪吉岡文軒發行

T1A3
70
Y 86





過ギテ光澤アルモノヲ用ユベカラズ

モ可ナリ紙質ハ餘リニ粗ナルハ惡シ然レモ平滑ニ  
大ノモノ或ハ全シ比例ニテ稍大ナルモノヲ用ユル  
カラシム其裝置ハ圖ニ示スガ如シ用紙ハ臨本ト全  
ナル机ニ臨本ヲ置キ体ヲ曲シテ胸膈ヲ害フコトナ  
テ視線ト畫面トヲ直角ナラシムルヲ適度トシ平坦  
本ヲ插ミ其傾斜ハ机ニ據テ臨本ヲ望ミ体ヲ直立シ  
リトス依テ圖ノ如ク銅線ヲ以テ畫架ヲ作り之ニ臨  
一臨本ノ裝置ハ教場ノ整頓上ニ衛生上ニ其關係大ナ  
項ニ據ラサルベカラズ

ナキヲ勉ムベシ今此域ニ達セントスルニハ次ノ諸  
一臨畫ヲ爲スニハ須ラク臨本ニ模倣シ分毫モ違フコト

### 臨畫心得

ヲ免レ業ヲ授クルニ便ニシテ學ブニ得ル處多キニ庶幾カラシム

上ニ裝置シ正對シテ寫シ得ルヲ以テ彼ノ胸膈ヲ屈シ衛生ヲ害スルノ弊

ノ臨本整頓スルノミナラズ臨畫心得ニ示ス如ク簡單ナル畫架ニ插ミ机

モノ、ミヲ別チ得ルノ便ヲ與ヘ其用ヲ廣クセンコトヲ欲ス故ニ獨リ學生

一本帖ハ之ヲ冊子ニ綴ラズシテ一片紙ノ儘トス蓋シ兒童ノ教科ニ要スル

メテ圖數ヲ多クシ以テ小學科ノ程度ニ割リ當テ修業スルヲ得セシム

殆ト學生ヲシテ此就ク所ニ迷ハシムルノ歎ヲ免レズ則本帖ノ如キハ勉

ル處ヲ併用セサレハ數年間ノ教授ニ充ツルヲ得ズ故ニ運筆亦混淆シテ

一世間畫帖多クレモ概チ恰好ノ圖數ニ乏シ之ヲ以テ甲ノ著ス所乙ノ編ス

シ高樓ニヒル者必ズ之ヲ階梯ニ資スルコトヲ印ラシム

ノ正確ナルコトヲ務メ各種ノ畫樣毎ニ其要スベキ一点一線ノ運筆法ヲ示

テ避ケ專ラ兒童練習ノ進度ニ適セシメン事ヲ欲スルカ故ニ運筆輪廓等

タルモノニシテ彼ノ簡ニ過テ用ニ足ラズ雅致ニ流レテ難ニ失スルノ弊

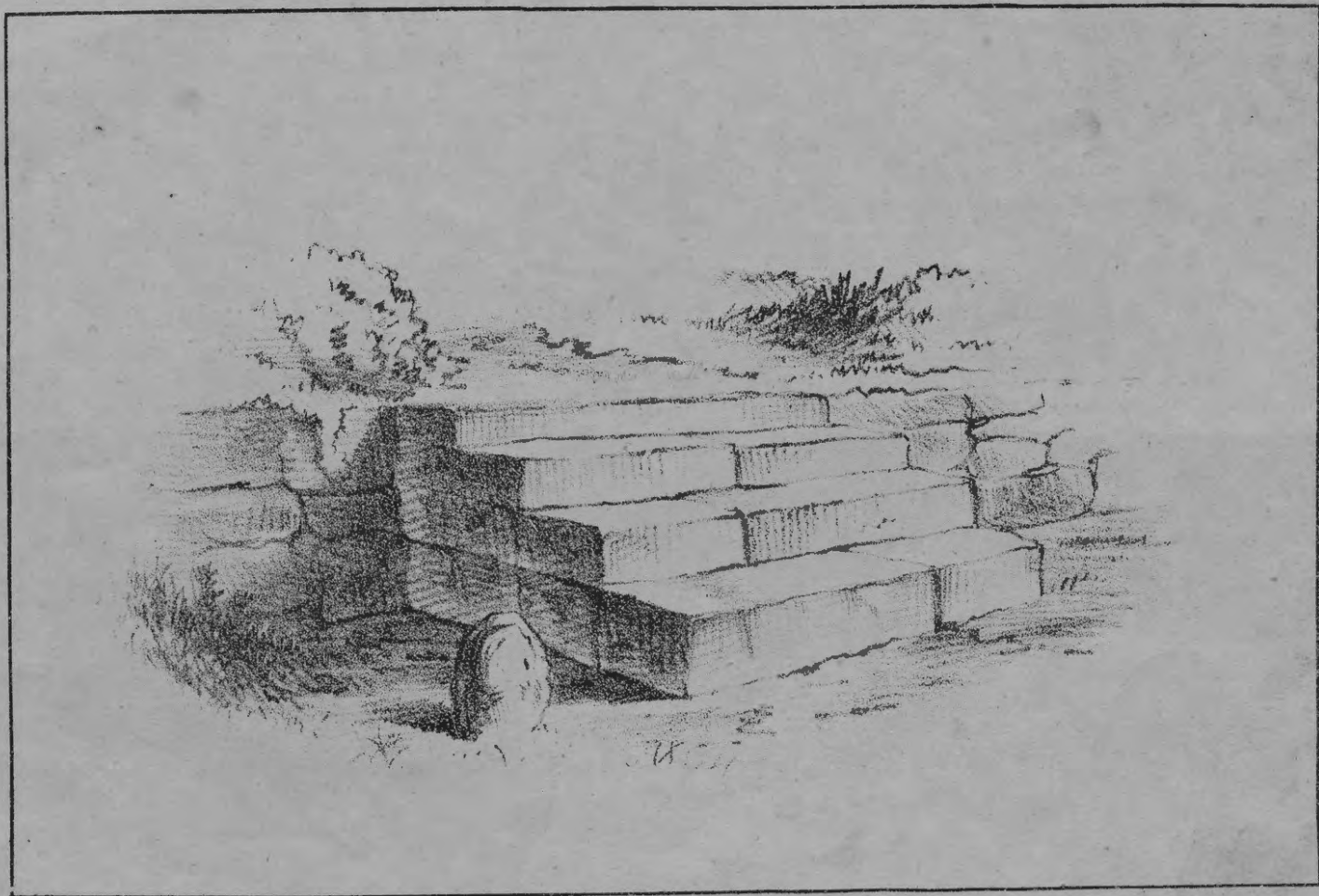
書之中其小學兒童ノ爲メ最モ適切ナリト認ムル者ヲ網羅シ取捨増補シ

一本帖ハ予カ數年間圖畫教授ニ從事シ其間ニ得タル處ノ實驗上ニ基キ諸

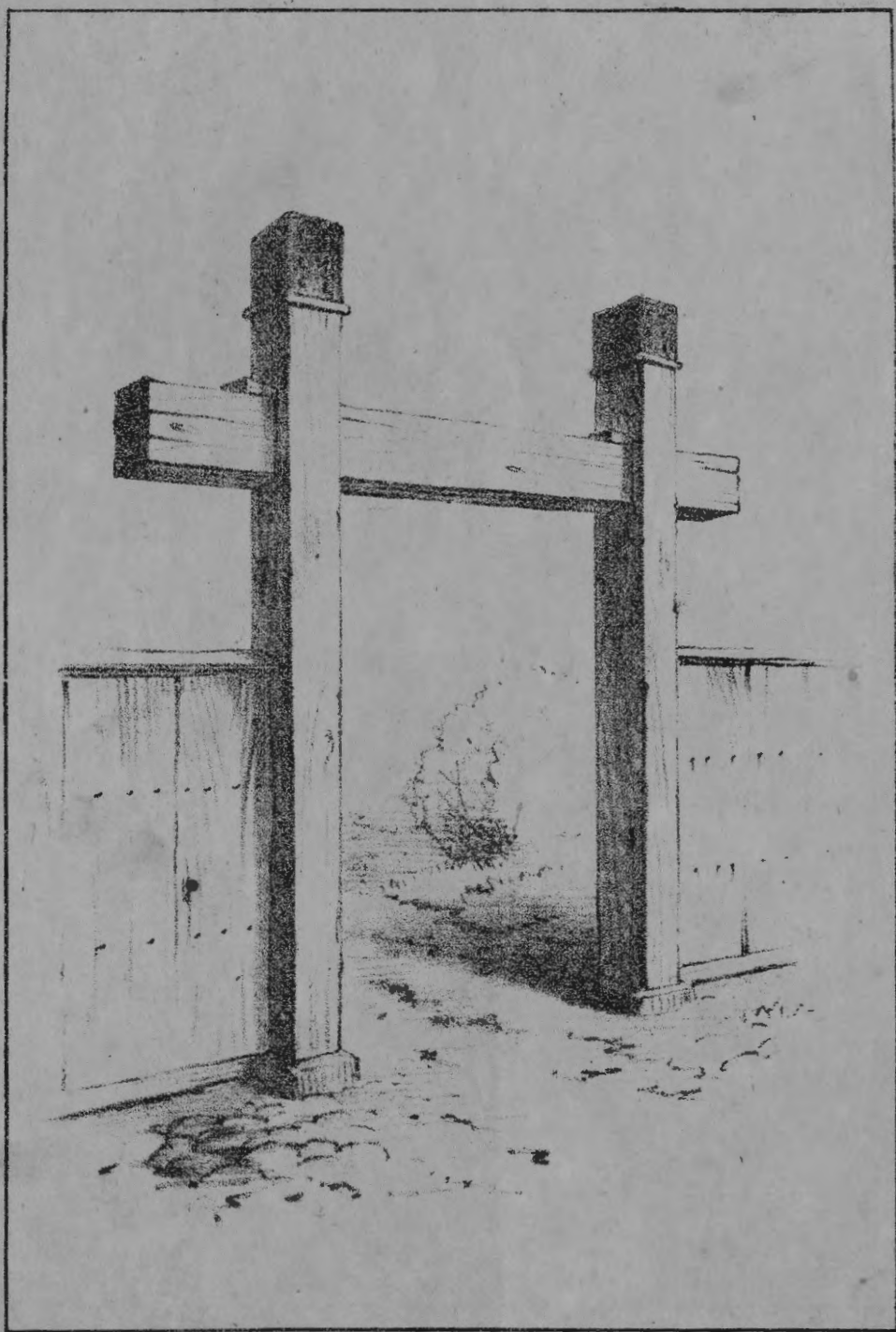
## 新定習畫帖緒言



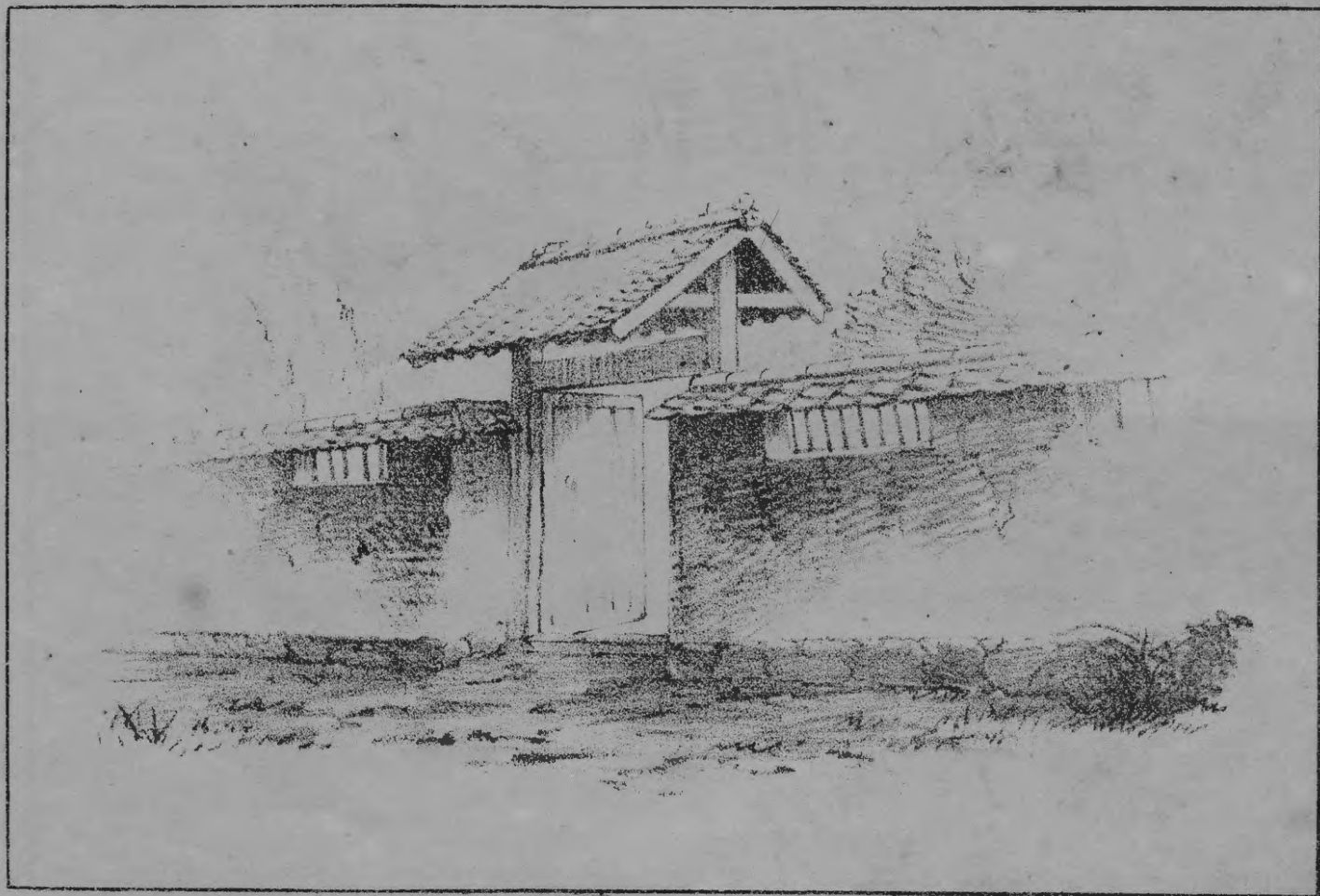
(圖 卷 上 第 六 第)



(圖二第上卷六第)



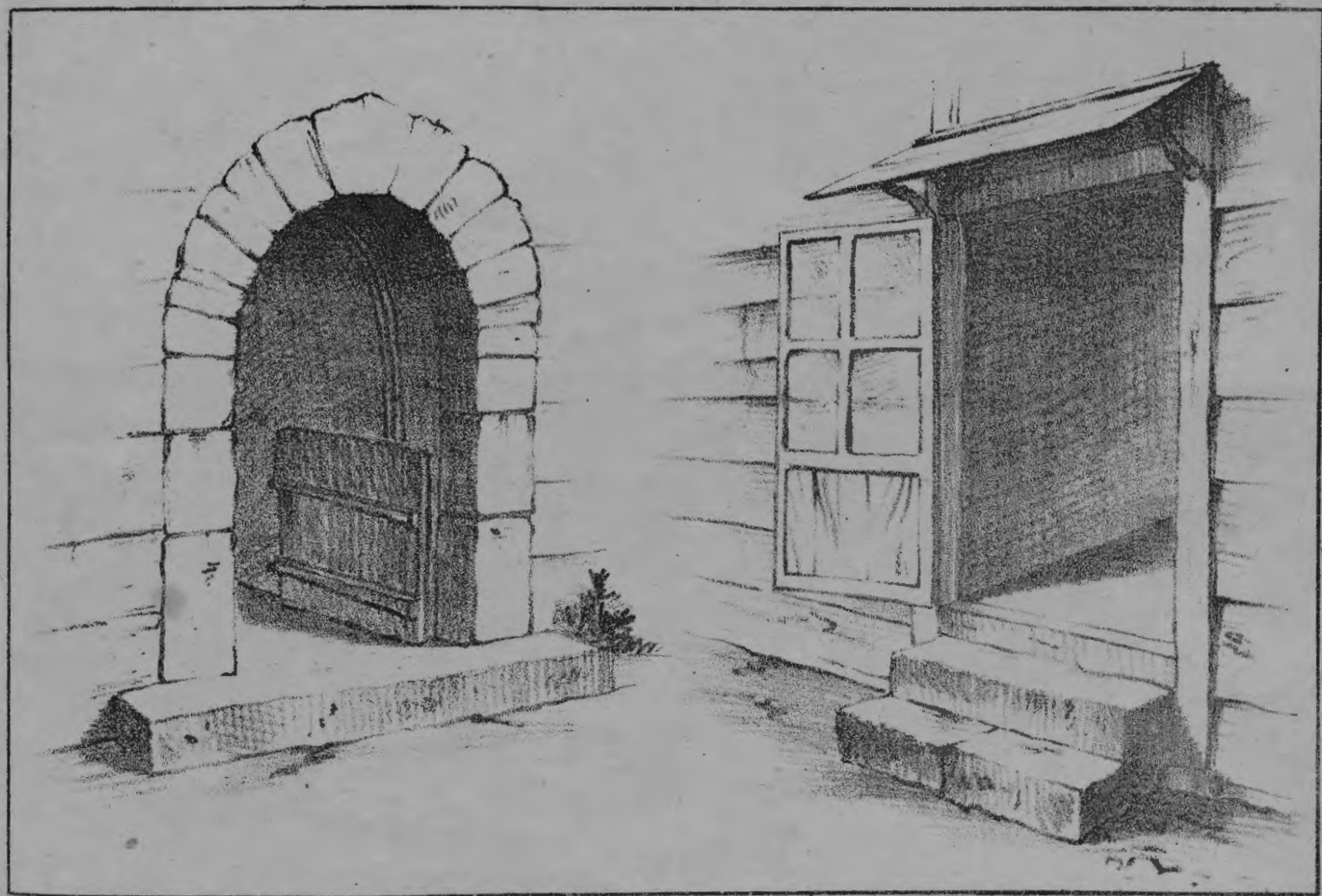
(圖三第上卷六第)



(圖四第上卷六第)



(圖五第上卷六第)



〔圖六第上卷六第〕





(圖七第上卷八第)



