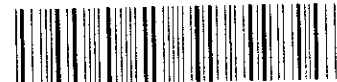


系七卷七十一

圖書 和図書 遡



a 1 3 8 0 3 2 4 2 4 7 a

福岡教育大学蔵書

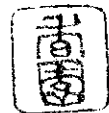


白

通

香

園



大分縣地理志序

地理也者地於區畫第宅方西極之宜言自卑迫而及遠大之
 謂也地理課之學童聞者能記萬國都城之名而其所以居之為名
 於不惑也蓋地理學之教育家不知地理學於於區畫第宅也而人者之
 已而後有義理者義理而後有之德言語之無義理是字之見之言語不
 足記也此其於德在理會事物而足今教育自宜先授義理會
 事物不徒務乎記誦語言字句抑亦湯天佐竹子朔夙習慨于茲
 所以有此著也故學童之要宜先授義理而以言語為示義理
 之目標也若夫不然能記萬國都城之名又能讀其所居之
 島名以是認其城以為數類之名或將不免為果致西極之
 笑則非子朝著書之意也書同其書以是之序

明治十三年二月

菊池資撰

緒言

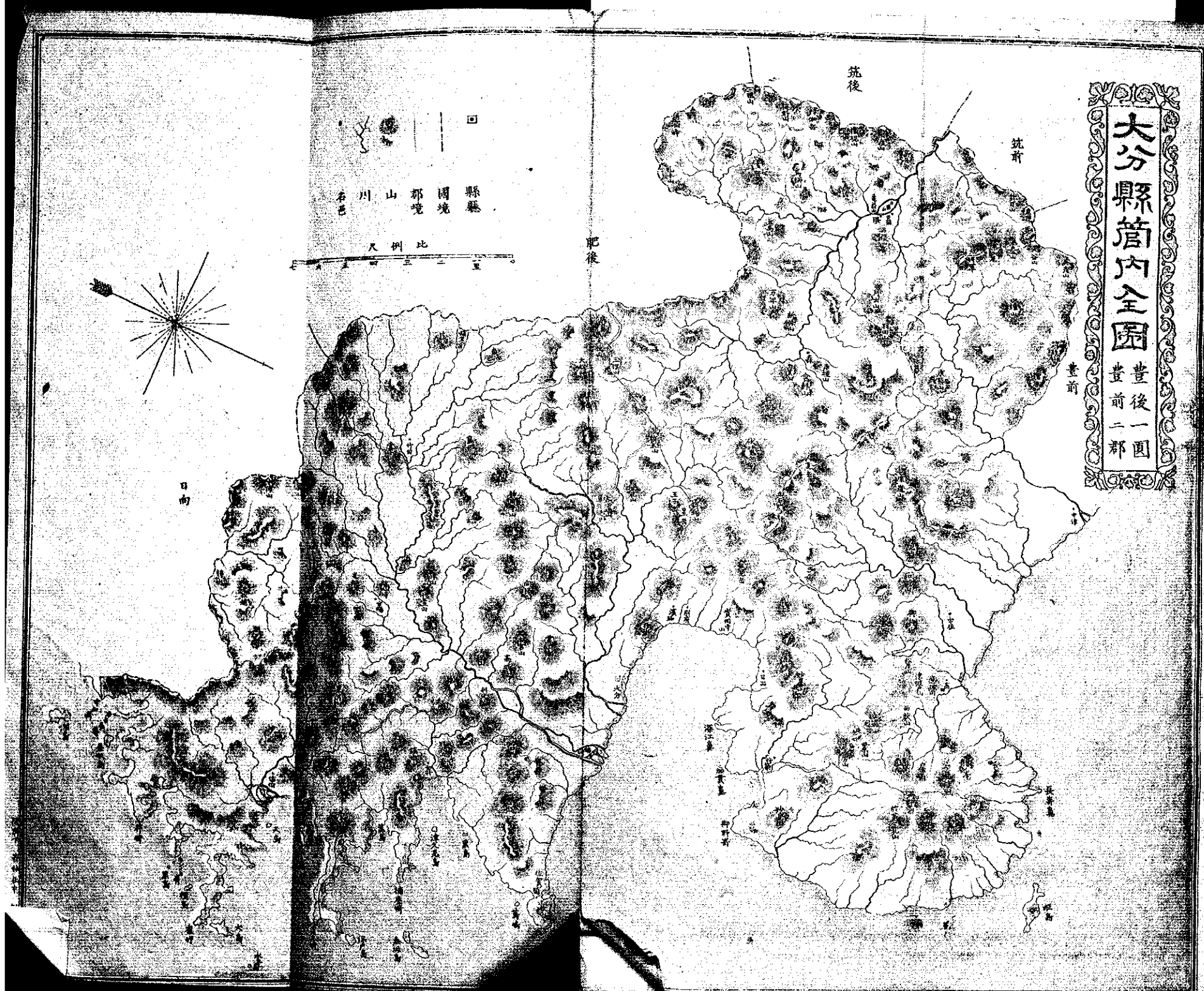
一 地誌ノ體先地球ノ形状大小ノ運轉兩極地軸經緯線
 度大洲各國ノ位置等ヲ説キ而后其國ノ事ニ及バザ
 レバ其要領ヲ得ザルノミナラズ殆ト地誌ノ體ヲ失
 ス然ルニ今此書ハ下等小學ニ用ル者ナレハ只本縣
 ノ事ノミヲ輯採略記シ兒童ノ既ニ知レル地ヨリノ
 而其未々知ラザル地ニ及シ其遠ヲ後ニシ而其近ヲ
 先ニシ以テ地理學楷梯ノ一端ニ供スルノミ
 一 神祠佛刹ハ殿堂ノ宏大壯麗衆庶ノ崇信群賽スルト
 否トニ関ラス只官國幣縣社ト寺格創始ノ最モ古キ
 者ノミヲ錄載ス其他山川部落等往々省略シ其大概
 ヲ記スル所以ノ者ハ專ラ諳記ノ便ヲ権リ務テ簡易
 ヲ主トスレバナリ

一此書ハ舊來ノ圖籍ト見聞スル所トニ依テ起稿ス然
ルニ余ハ固羈旅ノ客足跡ノ尚未ダ及サルトコロ多ク
且ツ引徴ノ圖籍亦果シテ訛誤ナキヲ保セズ今茲ニ稿成矣
氏ハ恐ル國郡ノ境界地名山川ノ位置市邑古蹟物産等誤謬
遺漏アラシク況ヤ要ヲ撮ミ旨ヲ約スル者ニ於テヤ頃日學
事更張ノ際ニ當テ此書亦小學教科ノ一ニ備リ剞劂ノ期ニ迫
テ而尚正誤スルニ由ナク速速躋踏ス然ニ幸ヒ曷成カ爾臣官編
輯ニ在リ殊ニ本縣ノ産ニシテ而最モ地理ニ精シ依テ同氏ニ請ヒ
衍ヲ削リ脱ヲ補ヒ以テ其訛ヲ正ス於茲乎素憂宿慮快然氷
釋シ更ニ勘考ヲ加ヘ而此編ヲ畢フルト爾云

明治十三年二月

著者識

大分縣管内全圖
豊前一郡
豊後一郡



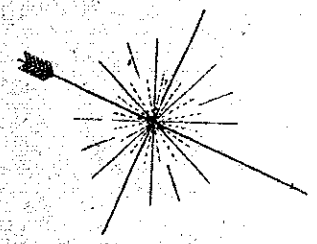
筑後

筑前

肥後

川山郡國縣

比例尺



日南

大分縣地誌略卷之上

加藤賢成訂正
佐竹義和編輯

總論

本縣ハ西海道ノ東邊ニ位シ。豊後全國ト。豊前ノ
國下毛宇佐ノ二郡ヲ統轄シ。北緯三十二度四十
分ニ起リ三十三度四十分ニ至ル。西經七度四十
分ニ起リ八度余ニ盡ク。而西ハ肥後ニ筑及ヒ福
岡縣所轄上毛郡ニ接ス。南ハ日向ニ界シ。北ハ周
防洋ニ枕シ。東ハ海水ヲ隔テ伊豫ト相對シ。東西

二十八里南北二十七里。實二十二郡九町。一千令
五十六村。七十萬九千一百余人ヲ管有ス。地勢英
彦山ノ脈西ヨリ起リ。分レテ數脈ト為リ。其一南
ニ驚セテ。長野。針目。熊渡。梅野。三箇ノ諸嶺ト為リ。
札木山ニ至テ。東ニ轉シ。肥後ノ斗出ヲ容レ。扇鼻
山ニ接シ。更ニ南走。祖母山ニ連リ。復々東向。蜿蜒
起伏。傾桑原。梓ノ諸山ニ亘リ。峻奥ヲ極メテ。日向
ト州界ヲナス。又一ハ東北ニ赴キ。連亘蟠結シ。犬ヶ
岳。雁腹。檜原ノ諸山ト為リ。上毛郡ニ堺ス。中央正
東ニ一脈ヲ抽キ。大谷。來戶。將軍ノ諸嶺ト為リ。下

毛。日向ヲ隔斷シ。玖波。針目ノ間ヲ走リ。立石山ノ
際ニ至テ。左折北行シ。磐戸。雲嶽ニ連續シ。遠見
宇佐ヲ分割ス。之ヲ豊二州ノ疆域トス。其餘脈參
差斷續シテ。東西國東ニ入り。兩子。文珠ト為ル。九
重山ハ扇鼻山ニ密接シ。大船。三俣。黒岳ト跟脚ヲ
參ヘ。玖珠直入ノ間ニ攢集鬱結ス。支脈東ニ去テ。
有藏。靈山。本宮。高城ノ諸山ト為ル。白山ハ。北海部
ノ北疆ニ巍立シ。山麓南奔。武山ニ至テ。不走ス。東
スル者ハ。釋戶。岳。彦岳ト為リ。蒲戶。崎ニ至テ。盡ク。
南スル者ハ。大野ノ東邊ヲ馳セ。日向ニ入ル。由布

岳ハ豊後ノ中央ニ挺立シ。鶴見。四極。鹿鳴ノ山脈。皆之ニ根抵ス。然リ而英彦山。馬城山。祖母。由布。犬嶽。鶴見。傾雨子。九重。八面山。等ノ諸山ハ。管内著名ノ峻嶺ナリ。河ノ長且大ナル者ヲ。大野川。山國川。三隈川。驛館川。大分川トス。地ノ開ケテ。平沃ナルハ。大分。宇佐。下毛。日田。四郡ナリ。東西國東。速見之ニ亞キ。大野直入。玖珠ノ三郡ハ。内地小山多ク。高低崎嶇ス。南北海部。西方高巒層疊シ。東方海瀕ハ。岬嶽。犬牙參錯ノ而。地質薄瘠。礫确。耕作ニ便ナラス。而果實水族ノ利多シ。氣候大率極暑九十

五度。極寒三十六度トス。然レモ。玖珠直入。大野ノ如キハ。峻山ノ間ニ在リ。故ヲ以テ。之ノ東南沿海ノ地ニ比スレハ。霜露早ク降り。寒冷最モ峭峭ナリ。豊後ハ。古昔國府ヲ。大分郡ニ置キ。建久中。大友能直。守護職ト為リ。臣族ノ國中ニ分封シ。奕世富強。島津龍造寺ノ諸氏ト。雄長ヲ争ヘリ。文祿中。義統國除ノ際。支封亦偕ニ亡ビ。徳川氏霸府ヲ開ノ後。史ニ。中川。稻葉。能見。木下。大給。久留島。毛利ノ七氏ヲ。各地ニ封ス。其他徳川氏ノ私領。熊本。島原。延岡。

諸藩ノ支邑アリ。王政維新藩ヲ廢シ。大分縣廳ヲ
府内ノ城址ニ置キ以テ全國ヲ治ス。其下毛。宇佐
ノ二郡ハ旧小倉縣ノ管下ニ屬ス。明治九年同縣
ヲ廢シ福岡縣ニ併セ。尋テ本縣之ヲ管有ス

大分郡

西ハ針塔王子嶽ノ山脈。民位ヨリ起リ。西走南折。
大龍山ニ連リ。速見直入ノ二郡ニ界シ。南ハ直入
ノ山彙西ヨリ来リ。河内。向陽ノ諸山ニ亘リ。其餘
脈東ニ馳セ。蜿蜒起伏以テ大野ヲ限リ。東ハ北海
部ニ交リ。北。方海ヲ隔テ。速見ニ對ス。東西八里。南

北曰旦。實ニ三町一百四十二村。拾万一千七百余
人ヲ有ス。地勢西南ニ方。山嶺秀峻。東北ハ。平衍曠
濶。大分川郡中ヲ貫キ。大野川東邊ヲ流レ。時ニ漲
溢ノ患アリ。北。海水浅斥。泊舟ニ便ナラスト。雖函
舊港三佐鶴等ノ良港アリ

高崎山一名山ハ。北海表。速見ノ境ニ巍立シ。山勢高
峻。絶壁懸崖。頂上ニ廢寨アリ。大友氏ノ據テ以テ
九州ヲ雄視セシ處。其東。半腹ニ由原八幡神社縣社
アリ。支脈灣形ヲナシ。大分ノ南ヲ擁シ。東。六坊ニ
向テ延フ。

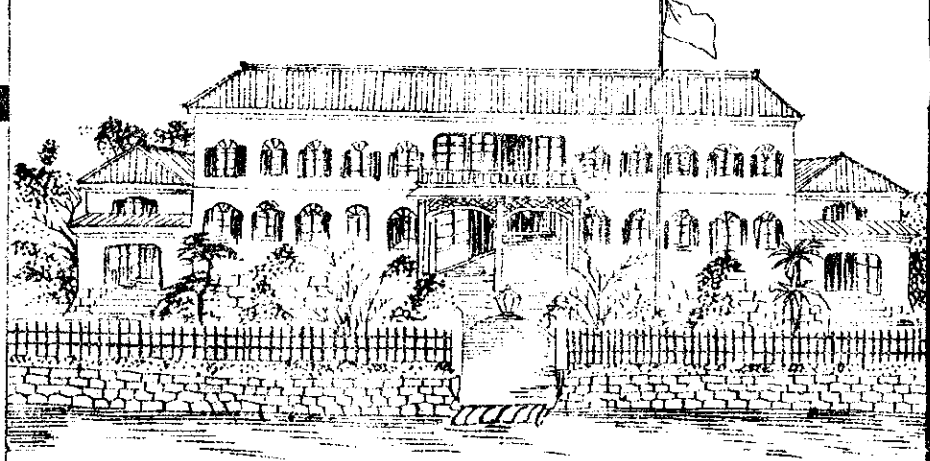
大不一名府内ハ縣内ノ都會ニシテ。在昔國府ノ在リシ處。後大友氏累世ノ居所タリ。其地北ハ海ニ面シ。高崎山西ニ峙チ。其脈南ニ横リ。大不川其外ヲ流レ。千歳ノ城墟東ニ蟠リ。山川相依テ。一大外廓ヲナシ。要害堅固。素ヨリ英雄武ヲ用ルノ所。地利ハ。人和ニ如スト。虽亦勝敗ニ關涉ナシトセス。縣廳ハ。旧城内。北緯三十三度十五分。西經八度十一分ノ地ニアリ。抑。以城ハ。慶長中。福原直高ノ築ク處ニシテ。萬治中。松平忠昭氏移封。世襲此ニ治ス。街衢繁昌。百貨流通。市街縱横。清水ヲ回流シ。頗ル淨

潔ヲ極ム。殊ニ裁判所。勸業場。病院。師範學校。大不學校。展覽會場等。規模壯宏。美麗ナリ。人口殆ト七千人。萬壽寺。光西寺。大智寺。淨安寺等ノ佛刹アリ。大友氏ノ營スル處。獨リ淨安寺ハ大給氏創始ナリ。鉾塔山ハ。郡ノ良位。速見ノ境ニ跨リ。南星岳ニ接シ。北由布山ニ對ス。

王子岳。其西南ニ峙崛シ。山脈屈曲ノ。大龍山ニ連續ス。熊牟禮。箬然其中ニ屹立ス。

大龍山ハ。西南直入ノ境ニ盤踞シ。巒峯常ニ霄漢ヲ摩ス。山上ニ永慶寺アリ。慶長中。薩軍直入ノ田

大分縣師範學校圖



聳へ。麓ニ寒多神社アリ。式
 内神社ニシテ。今國幣中社
 タリ
 郡ノ正東ニ。利光山アリ。山
 勢奇峭。青松鬱叢。西大野川
 ニ沿テ。地平坦。田塍萬頃。天
 正中。長曾我部。仙石ノ二氏。
 島津氏ト。此ニ戦ヒ。利アラ
 ス。元親ノ嗣子信親奮闘シ
 テ死ス。無限青山蔽綠蘿。只

北ヨリ我が莊内ニ入シ間道ナリ。今之ヲ永慶寺
 越ト云

靈山ハ。郡ノ偏南ニ聳ヘ。西有藏岳ニ連リ。山勢峻
 嶸。叠翠映發。推古帝ノ季年。歸化ノ僧。那伽。錫ヲ留
 ノ地。靈山寺ト云フ。今尚舊ヲ改メス。其西南大野
 ノ界ニ。河内。向陽等ノ諸山アリ
 河内。向陽ノ二山ハ。共ニ大野ニ土壤ヲ接シ。其脈
 東行。大野ノ突入ヲ受テ。復々張テ。東。天連山ニ亘
 リ。流レテ海部ニ入ル
 本宮嶽ハ。靈山ノ東方ニ巍立シ。高城。遙ニ其南ニ

一行ノ碑石ヲ存ス。中戸次驛。此ノ際ニアリ。
中戸次驛ハ。大分ヨリ日向ニ達スルノ官道驛路
ニ沿テ。人家櫛比。農商雜居ス。

大分川ニ。四源アリ。由布川。阿蘇野川。朽網川。赤阪
川之レナリ。

由布川ハ。速見ニ發シ。南流東行。透内ニ落ツ。

阿蘇野川ハ。直入ノ。阿蘇野ノ山中ニ發シ。東奔透
内ニ來テ。由布川ニ會シ。阿鉢ニ至テ。朽網川ヲ合
シ。東流。賀來川ヲ容レ。下宗方ニ至リ。赤阪川ニ會
シ。寒田川ヲ引キ。北折シ。大分ノ東ニ至テ。岐流。津

留ノ諸村ヲ抱キ。海ニ朝ス。

赤阪川ハ。大野ノ神角寺山ヨリ發シ。野津原ノ北
ヲ過キ。東流七瀬川ト為リ。下宗方ニ至テ。大分川
ニ入ル。

野津原ハ。大分ヲ距ル。西。三里熊本ニ通スル。驛市
ナリ。

大野川ハ。犬飼。白瀧。利光等ノ称アリ。其經過スル
處ニ從テ。其名ヲ異ニス。ト雖。总称大野川トス。

大野川ハ。大野ヨリ來リ。南境。鳥巢ニ至テ。北流シ。
東。志津留ノ水ヲ引キ。西。竹中ノ流ヲ吞ミ。松岡ニ

至テ。暫ク海部ニ入リ。大津留ニ出テ不流シ。高田。鶴崎ヲ夾テ。海ニ入ル。西ヲ乙津川ト云ヒ。東ヲ山川ト云フ。二川ノ間ニ。鶴崎町アリ。瓦屋鱗次。高買。繁富。人口五千五百余。郡中ノ良港ニシテ。舟楫湊集ノ地ナリ。

三佐ハ乙津川ノ西瀕ニアリ。人煙稠密。破泊ノ便。鶴崎ニ讓ラス。鶴崎ヨリ。大分ニ至ルノ際。乙津。高松。萩原等ノ諸邑鱗次斷續小市ヲナス。物産ハ米。醋。生苳席。魚類。半夏。食鹽。紺布。牛蒡。海苔。

鮫鮓。生糸。博多織。馬毛織等ナリ。

述見郡

西ハ立石。離戶ノ山彙北行。雲岳ニ連リ。宇佐郡ニ界シ。北ハ津波。戸鼻。嶽波。多方ノ諸嶺ヲ以テ。東西國東郡ニ接ス。東ハ椎現。嶺ヨリ。地水西南ニ走リ。迂回彎形ヲナシ。大分郡ト。海ヲ抱ケリ。之ヲ萬葉海ト云フ。南方一帶。大分郡ニ隣リシ。坤位ヲ玖珠。大分ノ間ニ角入シテ。僅ニ直入ニ接ス。地勢南北七里。東西四里。而西南峻山多ク。東方沿海ノ土。稍平。夷杵築。深江。日出。別府等。泊舟ニ便ナリ。水經。概

水西ヨリ東ニ向テ海ニ注キ。由布川ユフガハ源リ南流。大分郡ニ入ル。郡中五十七村。五万八千二百余人アリ

雲岳クモケハ西北豊前ニ跨リ。山峯雲際ニ入ル。其北ニ津波戸山ツナバド鼻岳アリ

津波戸山ハ北方西國東ニ接シ。西方宇佐郡ニ界シ。山翠層々。南雲岳ト秀ヲ競ヘリ

鹿鳴山カメノハ日出ノ西北ニ峙立シ。山脈南ニ亘テ。鶴見岳ニ接ス。豊前ヨリ立石驛ヲ歴テ。大分ニ達スル官道。此ノ山間ニ在リ。鹿鳴越ト云フ。峻阪險路。

三里ニヨ。近クニ里半ニシテ遠シ。行旅常ニ此險ニ苦ム。近時豊岡ヨリ。豊前ノ佐田ニ出ル。便道ヲ開鑿セントス。果シテ功竣ルノ日ハ。則車上ニ眠リ。馬背ニ吟シ以テ。鹿鳴ノ難ヲ免ル可シ

八阪川ハ郡ノ北方ヲ横斷シ。源ヲ南畑村ノ上河内ニ發シ。立石ノ南ヲ過キ。東流。倉成ニ至テ。久木野尾。日指ノ流ヲ合セテ。杵築ノ南。須寄ニ出テ。海ニ朝ス

鴨川ハ尾迫ニ濫觴シ。溝井ノ流ト會シ。鷹山川ト為リ。東流シ。杵築城市ノ北ヲ繞リテ。海ニ入ル

八阪。鷹山二川ノ間。海ニ瀕スル處ヲ。杵築トス。杵築ハ郡中ノ都會ニシテ。人口四千四百余市街繁榮。東。硫黄洋ヲ隔テ。遙ニ豫州ヲ望ミ。南ハ佐賀。関ト相對シテ。齒葛海ノ門鑰ヲナセリ。城址ハ街東。海ニ突出シ。三面水ヲ環シ。西。丘陵ヲ負ヘリ。明徳中。大友氏ノ支族。木付某。茲ニ城キ。慶長以降。城主。轉移一ナラス。正保中。松平英親氏。高田ヨリ移リ。遂ニ世襲ス。

日出ハ杵築ヨリ西南三里。大分ヲ距ル。民位七里ノ地ニシテ。而郡ノ衝路ナリ。街衢繁盛。人口三千一

百余。南ハ海水ヲ吞ミ。山極。鶴見ノ諸山ヲ楫ニ別府。大分ノ炊煙。歷々。鷄犬將ニ相答ニトシ。頗ル景致ヲ占ム。城址ハ街南。海ニ臨ミ。湟壑深高。慶長中。木下俊延氏。播州ヨリ移封。城ヲ以テ。累世茲ニ治ス。

立石ハ八阪川ノ上流。驛路ニ沿テ。市肆ヲナク。木下氏ノ支封。營址アリ。

日出ノ南海岸ニ。豐岡驛。龜川等ノ市邑アリ。其南ヲ。石垣原トス。平野曠衍。慶長中。大友。黒田ノ二氏。以ニ戰。中央ニ寶相寺山アリ。如水氏ノ據テ以

牙營トナセシ所。東海瀕ニ別府港アリ。西ニ觀
 海寺明禁。鐵輪等ノ温泉アリ。能ク病ヲ醫ス。持ニ
 鐵輪ハ所在熱湯噴出シ。能ク食物ヲ蒸熟ス。
 鶴見山ハ高ク其西ニ聳ヘ。由布岳ト相對シテ。秀
 拔犄角ニ山肩常ニ煙ヲ吐ケリ。
 由布岳ハ鶴見山ノ西ニアリテ。郡ノ南邊國ノ中
 央ニ聳立テ峻嶒巖頂上分レテ。二峯ト爲リ。山
 巔常ニ雲ヲ籠メ大雪夏ヲ歷テ消セス。其形恰モ
 芙蓉ノ如シ故ニ又豐後富士ト云フ。
 鎌戸立石ノ二山ハ。由布岳ノ西宇佐郡ノ界ニ跨

リ。城岳ハ由布山ノ南ニア
 リ。西南玖珠ノ驢壞ニアル。山
 上ニ巨石典立七丈余因テ
 又立石山ト云フ。
 由布川ハ源ヲ河上ノ池沼
 ニ發シ南流。川西以下ノ諸
 村ヲ過キ。津々良ニ至リテ。
 東行シ。玖珠郡。扇山ニ發ス
 ル。細流ヲ控キ。大不郡ニ入

上海別府港望圖



リ大分川ノ上流ト為ル
天間川ハ。由布山ノ西北ニ發源シ。惟山ヲ繞リ
北流シテ。宇佐郡ニ入ル

別府港ハ。石垣原ノ東。齒海ノ西岸ニアリ。市肆殷
富。人口三千八百余。温泉數坐アリ。春秋ノ浴客四
方群集スルモノ。日ニ幾千ヲ以計フ。馬頭ハ。管内
ニ最タリ。漁船ノ出入日ヲ逐テ繁盛。頗ル運輸ノ
便アリ
濱脇ハ。其南ニ連リ。是亦温泉アリ。春秋ノ浴客別
府ト相若ケリ

齒齒海ハ。國ノ中央ニ浸入シ。四極鶴見。由布ノ峻
山西ニ聳ヘ。佐賀關。鶴崎。大分。杵築。日出。別府ノ市
邑。南北。兩岸ニ沿フテ相望ミ。波光嵐影。彩翠映帶。
眺望絶佳。管内第一ノ勝地トス。嘗テ朝紳外客ノ
賞吟咏歌。國史ニ存ス

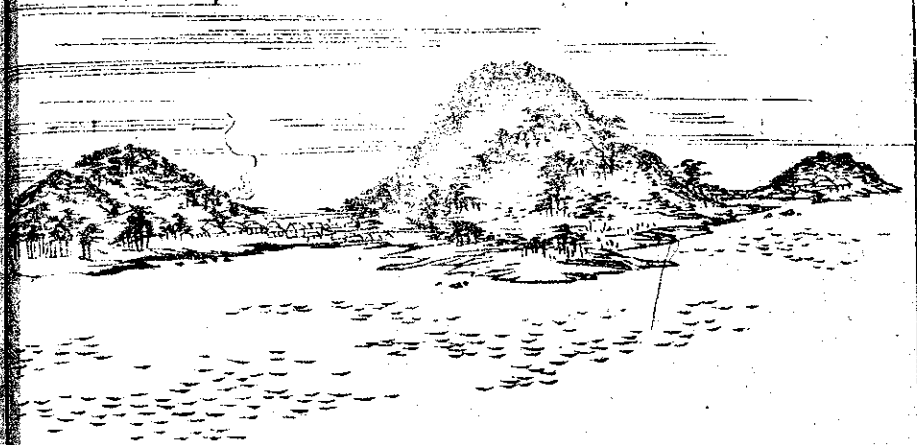
東國東郡

北ハ。周防洋ニ枕ミ。東ハ。硫黄洋ニ面シ。西ハ。兩子
文珠ノ山脈。南北ニ走リテ。西國東ヲ劃シ。南ハ。連
見ニ連リ。地形西ヨリ漸ク東ニ昇ク。富來連北ハ

北ヨリ南ニ高ク。郡ノ衆流ハ。西疆ノ山間ニ濫觴
シ。東流。或ハ北行シテ。海ニ入ル。地ノ最モ平行ナ
ルハ。成久以東。安岐川ニ沿テ。海ニ瀕スル處トス。
古市田深之ニ亞キ。其餘ハ。兩子諸山ノ支脈散布。
高低一ナラス。南北七里。東西四里。一島四十九村。
人口四万九千六百余。東北ニ方。沿海港灣甚多ク。
舟船投錨ノ便アリ。就中其尤佳ナルモノハ。竹田
津伊美岐部富来。湊守江等ナリ。然レ此際暗礁
殊ニ多ク。舟客頗ル。小心セサル可ラス。
姫島ハ。本土ヨリ距ル。北方一里許海中ニ表立シ。周

回三里ニ贏リ。人口二千有余。土人概木漁業ヲ營
ム。島ノ中央ニアル山ヲ箭筈山ト云ヒ。西ニアル
ヲ城山ト云フ。頂上ニ登レハ。北山陽ノ諸嶺骨ヲ
呈シ。東豫州ノ群山翠巒。拭カ如ク。南ハ。我カ岐部
伊美ノ炊煙ニ咽ヒ。西豐前ノ諸山眼中ニ落ク。而
ノ南浦北浦ノ部落鹽田。此ニ山ノ間ニ在リ。
物産ハ。魚類。食鹽。大豆。芋等ナリ。
兩子山ハ。東西兩郡ノ間ニ蟠踞シ。雙山秀枝。龍我
山腹ニ總持院アリ。僧仁開ノ創始ニテ。尤モ古刹
トス。

岐部村姫島望圖



文珠山ハ兩子ノ北ニ對峙
 シ。高峻讓ラス。千燈山又其
 北ニ巍立ス。二山共寺觀アリ。
 之亦仁聞ノ營スル處ナリ。
 鷲巢山ハ西北西國東ノ
 境ニアリ
 伊美川ハ源ヲ赤根ニ發シ。
 千燈山ノ西ヲ過キテ北流
 シ。伊美ニ至テ海ニ入ル
 竹田津驛ハ郡ノ西北隅ニ

在リ最モ良港泊舟ニ便ナリ

富来ノ西ニ来浦驛アリ。共ニ北海瀕ノ小市ナリ。
 富来驛ハ富来川ノ北岸。硫黄洋ニ臨ミ。家屋鱗次。
 商賈輻湊。郡中ノ名邑ナリ

富来城墟其西ニ踞ス。初メ武田某以ニ城キ。建久
 以降大友ノ臣富来某世襲ス。豐臣氏西征ノ後。垣
 見家絶ヲ封ス。關原ノ役。西軍ニ應シ。大垣ニ戰死
 シ。城亦從テ廢ス。禾黍油々只一項ノ耕地トナレリ

於菟牟禮山ハ文珠ノ東成佛ノ北ニ聳エ。富来川
 其北ニ發シ。東流ス。一水其西南ニ發源東行シテ

横手。赤松ノ流ヲ合セ。田深ノ南ニ落テ。海ニ注ク
之ヲ田深川ト云フ

田深ハ。田深川ノ北。海濱ニアリ。人家稠密。富来ト
相若リ。市北海ニ沿テ。老松數百千株。路傍ニ盤踞
シ。翠雲拾余丁。露根一々奇ヲ呈ス。土人之ヲ根舉
リ松ト稱ス

鶴川驛ハ。田深川ノ南ニアリ。田深ト相對シ。一小
市街ヲナセリ。西ニ安國寺アリ。應永中。足利義滿
命ヲ降シテ之ヲ創ス

武藏川ハ。狹間吉廣ノ二水。麻田ニ至テ一ト為リ。

東行海ニ入ル

武藏川ノ河口。北岸ニ驛市アリ。古市ト云フ

安岐川ニ。二源アリ。一ハ西國東ノ白木原ニ發シ。
俣水ニ來テ東走。明治村ノ水ヲ併セ。山浦ニ落ッ。
之ヲ山浦川ト云フ。一ハ兩子ノ南溪ニ發源シ。南
流。掛樋ニ下テ。山浦川ニ會シ。成久驛ノ北ヲ歷テ。
東流。湊ニ至テ海ニ注ク

安岐城址。其北岸。海ニ臨メリ。今。古城ト云フ。初メ
田原氏世々ノ居所ナリ。豊臣氏。西征ノ後。熊谷直
陳ヲ茲ニ封ス。關原ノ役ニ敗死シ。今ハ唯。濠壘遺

址ヲ存スルノミ。自是里餘南ニ。奈多八幡社社聯アリ。最モ古祠。後水尾帝ノ敕書ヲ藏ス。

成久驛ハ。安岐川ノ南ニアリ。農商相依テ僅ニ市肆ヲナス。

妙現山ハ。成久ノ西南ニ峙チ。孤峰峭立。蒼樹蒼鬱。御野寄ハ。東南海ニ突出シ。海部ノ地藏崎ト相對ス。杵築ニ來ル。舟船皆針ヲ之ニ取ル。明應中。田原

親宗。大友氏ニ叛シ。戰敗茲ニ死ス。其西灣ヲ守江港トス。

物産ハ。米。食塩。魚類。生苙。席。櫛實。生糸等ナリ。

西國東郡

西北ハ。海波ヲ受ケ。東ハ。兩子。文珠ノ山脈ヲ以テ。

東國東ニ界シ。南ハ。波多方。田原。津波戸。鼻嶽ノ諸

嶺。東西ニ連リ。速見ト自然ノ疆域ヲナシ。西南隅。

僅ニ守佐郡ニ接ス。郡ノ廣袤。東西ニ短ク。南北ニ

長ク。東國東ト。略ボ相若リ。地勢。東ニ高ク。西ニ低

シ。而高田接近。田野稍開ケ。其他ハ。兩子ノ山彙。斷

續布置。平夷曠衍ノ地ニ乏シ。内ニ。四十五村。三万

一千五百余人ヲ有ス。

箭山ハ。郡ノ中央ニアリ。山勢峭峻。八方ノ觀。皆同。

シ。因テ又八面山ト云。頂上ハ。即チ城址。吉弘某ハ
據守セシ處

松行川ハ。北黒土村。三島ノ山中ニ發シ。南流ス。如
禮川其南ヲ過キ。都甲ニ至テ。一ト為リ。西流智恩

寺ニ落テ。田澁川ニ會ス。之ヲ都甲川ト云フ
田澁川ニ二源アリ。一ハ波多方ノ山中ニ發シ。北

行沓掛ニ落ツ之ヲ波多方川ト云ヒ。一ハ兩子ノ
南溪ニ發シ。小野村ヲ經テ南走シ。沓掛ニ至テ。波

多方川ニ會シ。田澁川ト為リ。西奔下流諸村ハ。細
水ヲ引キ。都甲川ヲ併セ。桂川ト為リ。高田ニ至テ

海ニ朝ス

高田ハ大分ヲ距ル。艮位十四里ノ地ニシテ。而西ハ

海ニ臨ミ。應理山南ニ峙チ。田野東ニ闊ク。北桂川

ヲ隔テ。玉津ニ對シ。人口二千五百余。玉津ハ北高

田城墟ノ阜岡ヲ負ヒ。南ハ桂川ニ臨ミ。人口八百

余。兩市相依リ。街衢稍繁盛。世人總稱高田トス。奮

島原藩ノ支邑ニテ。實ニ郡中ノ都會ナリ。桂橋ヨ

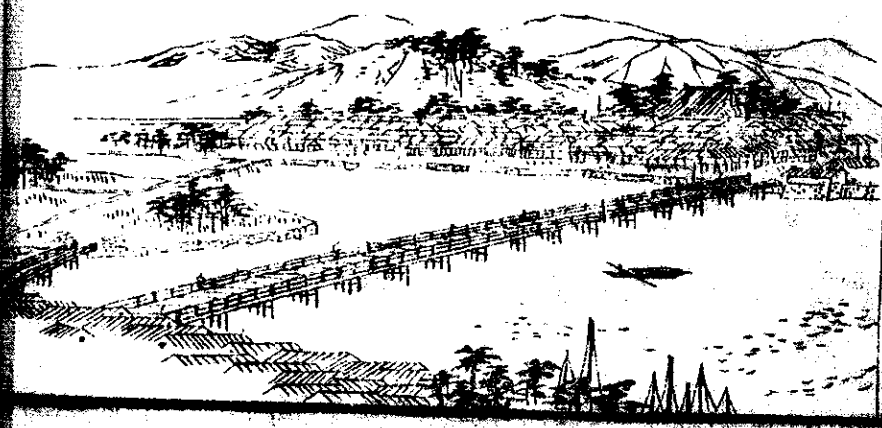
リ西豊前ヲ望メハ。眼界際ナク。求菩提八面山ノ

峻山吟眸ヲ遮ルノミ。畫出西南四五峰ト。其レ之

ヲ云乎

高田城址ハ玉津ノ北阜岡ノ地ナリ。大友氏ノ初年高田助定斯ニ築キ世襲十數世ニノ而亡ヒ文祿中一時竹中重隆ノ治所ト為リ。寛永中豊前龍王ノ城主松平重直氏來テ其廢ヲ修ス。正保中杵築ニ移封シ。後耕地ト為ルト雖氏湮墜今尚存ス。佐野村ニ鞍掛ノ城址杳ナリ。

玉津高田及應理山望圖



掛村ニ杳掛ノ城址アリ。共ニ田原某ノ保セシ所ナリ。西獻山ハ應理山ノ東ニ峙チ山巔ニ高山寺ノ廢址アリ塔堂伽藍ノ柱礎現存ス。田原山一名鋸山ハ南方速見ノ境ニ跨リ嶽巖峭拔連亘列立恰モ鋸齒ノ歎カ如シ。尻揆山ハ箭山ノ北ニアリ。峯巒箭山ノ上ニ抽ス。猪ノ峯其西ニ聳ユ。一水此際ヲ過キ。西流シ。中真玉ニ至テ海ニ入ル。之ヲ真玉川トス。波多方嶺ハ東南速見ノ境ニアリ。杵築ヨリ杳掛

ノ驛ヲ過キ。高田ニ達スル官道ニノ峻阪難路。南方ヨリ之ヲ望メハ。蒼松螺黛。景色畫ク如シ。又。沓掛ヨリ。十数丁。田澁川ニ浴テ。西スレハ。奇峰層巒。嵯峨嶙峋。更ニ屈曲。小祠ノ處ニ至レハ。巨石怪巖。變態異狀。風致幽邃。行客ヲシテ。佇立去ル能サラシム。此レヨリ。平道三里許。高田ヲ西指ス。真玉川ノ河口。北岸ニ人家櫛比シ。小市街ヲナス。之ヲ真玉ノ濱ト云フ。竹田川ハ。兩子ノ北。夾村ノ山中ヨリ發源シ北流。海ニ入ル。香々地驛。其江濱ニアリ。港灣泊舟ニ宜

シ。長崎ノ鼻。其東ニ突出ス。物産ハ。米。食鹽。鑄物。榿實。生糸。生蠟。生苧。席。魚類等ナリ。

北海部郡

西ハ。大分。大野ノ二郡ニ交リ。南ハ。彦岳ノ脈。東西ニ分走シテ。西。基盤嶽ニ連接シ。東。蒲戸崎ニ斗出シテ。南海部ニ界ヒ。東ハ。海ヲ隔テ。伊豫ニ相對ス。北方ハ。一帶。齒苳海ニ瀕シ。東西。六里。南北。八里。一町。八十四村。八万二千四百余人アリ。地勢。西南ハ。山嶺重疊。綿豆蟠結シ。東北ハ。地水。消長。岬鼻參錯。

シ。郡内平衍曠濶ノ地少ク。只臼杵接近ノミ。僅ニ
平垣トス。水理概ネ。西境ノ諸山ニ發シ。東硫黄洋
ニ朝ス。獨リ。北方ノ細絲數派北流。齒菖海ニ入ル。
然メ。沿海附近ノ地ハ。土質磽确薄瘠。以テ農耕ニ
便ナラスト。雖モ。漁獵ノ利殊ニ多シ。

郡ノ東北。一角ヲ硫黄洋ニ突出スル處之ヲ佐賀
關トス。其形ヲ飄ノ東ニ向テ仆ル。ニ類ス。其頭
ノ地藏崎。牧山トス。伊豫ノ佐田岬ニ相對シ。海上
僅ニ六里。風潮順ナル時ハ。一帆頃刻ニ達ス可シ。
牧山ハ。嘗テ。牧馬ノ地ナリ。伯樂氏屢過ルヲ以テ。

馬群ナシ。其頸ヲ南北ノ兩港トス。大分ヨリ。正東
八里ノ地ニテ。人煙稠密。帆檣林立。蓋シ。西海ノ佳
港ナリ。北ヲ上浦ト云ヒ。南ヲ下浦ト云フ。人口。総
ヘテ。四千三百余。早吸比咩神社社縣上浦ニアリ。旧
史ヲ按スルニ。最モ。古祠悲哉。慶長五年。臼杵ノ城
主。太田重正。三成ニ黨ス。中川秀成ノ臣。中川長佐。
上國ヨリ歸途直ニ。臼杵城ヲ攻ントス。重正。邀擊。
長佐等數輩。故ニ戰死ス。其際。兵火ニ罹リ。社殿廊
閣古器旧物。悉ク。烏有ニ屬ス。下浦ヨリ。南海上三
里ニ。下江港アリ。港内穩波。泊舟ニ宜シ。是ヨリニ

里南ヲ曰杵トス

白山ハ郡ノ北方ニ巍立シ。嶮巖嶺。山脈四出。東

ニ向テ。千嶺萬重。鱗次斷續。地藏崎ニ連亘ス。南ニ

向テ。透邈崢嶸。九六位山ト為リテ。大分郡驢場ニ

蟠踞ス。山上ニ圓通寺アリ。敏達帝ノ季年。僧日羅

ノ創始。殿堂壯宏。坊舎數宇アリテ。衆庶崇信。群賽

ノ地タリ。天正火燹ノ為メ。一山灰燼ト為リ。後漸

ク一字ヲ建ツ。復旧觀ナシ

白木嶺ハ白山ノ南脚ニアリ。白杵ヨリ。大分ニ達スルノ官道。殆ント三里ノ間。頗ル嶮峻ヲ極ム

武山ハ。九六位山ノ南方。大分大野ノ郡界ニ峙

シ。山脈分レテ。兩脈ト為リ一ハ。東ニ鶩セテ。郡ノ

中央ヲ貫キ。羽衣山ニ綿亘ス。一ハ。南ニ驅テ。大野

ヲ限リ。支脈。姫岳ニ連絡ス

碁盤岳ハ。姫岳ノ東南。南海部ノ境ニ。巉巖シ。高峻

姫岳ト犄角ス。其東南ヲ。鏡嶺トス。一水。碁盤ノ北

ニ發シ。東流。原道尾ノ。諸村ヲ經テ。松崎ニ至テ。海

ニ入ル。之ヲ。青江川ト云フ

鎮南山ハ。曰杵ノ南方ニ。聳ヘ。危峰群山ノ上ニ抽

ス。支脈。東海中ニ斗出シテ。楠屋崎ト為ル。津久見

嶺ノ官道。此脈ヲ横斷ス。道路至嶮。行旅ノ困苦ス
 ル處ナリ。南ニ津久見驛。警固屋ノ小市アリ
 蒲戸崎ハ。東南境海ニ突出スル。三里余。部落南
 北ノ海岸ニ散在ス。蓋シ彦岳ノ支脈ニシテ。山脊
 ヲ以テ。兩郡ノ境域トス。保戸島津久見島共ニ其
 北ニ孤立ス
 末廣川ハ。白山ノ東溪。松岳村ニ發シ。南行西折シ。
 松原ニ至テ。九六位山ノ溪流ヲ合シ。東向。末廣驛
 ヲ歷テ。水賀城ノ北ヲ過キ。江無田ニ來テ。海ニ注
 ク。一水。其東北ニ流出シ。南走。三重野ヲ經テ。海ニ

白杵市中之圖



入ル之ヲ熊崎川ト云フ
 羽衣山ハ。白杵ノ西ニ峙立
 シ。水賀城ハ其北ニ密接ス
 水賀城ノ頂上ニ。廢塞アリ
 永正中。白杵長景ノ。保守セ
 シ處ナリ
 白杵川ニ數源アリ。源ヲ大
 分郡。福良村ニ發シ。一ハ同
 郡。東神野村ヨリ發シ。搔懷
 ニ來テ。諸水相合シ。東流。紫

田シテ。左津留。深田。二村ノ水ヲ引キ。市濱ニ至テ。海ニ朝ス。

臼杵ハ。末廣川。臼杵川。二川ノ河口。海ニ臨テ。人家輻湊。市肆殷富。人口。一万七百有余。稻葉氏累世ノ。城市ニシテ。郡ノ都會ナリ。潮水。東ニ張リ。田野。西ニ開ケ。秋葉山。南ニ聳ヘ。北方。江灣ヲ隔テ。諏訪山ニ對シ。重翠海ニ映シ。景色。人ニ逼レリ。城墟ハ。街東海ニ突出シ。三面水ヲ環シ。絶壁懸崖。以テ。一時ヲ防クニ足ル。天正中。大友宗麟城テ以テ。丹生島城ト號シ。茲ニ老ス。文祿中。義統國除。豊臣氏。福原

直高ヲ封ス。尋テ。府内ニ移封シ。太田重正ヲ城主トス。重正。關原ノ役。西軍ニ應ス。中川秀成來テ。之ヲ討ス。後。徳川氏。稻葉貞通ヲ封シ。爾後。世襲ス。是ヨリ。七里二十五町。大分ヲ西指ス。

皇瀬川ハ。廣内村ニ發シ。北行。久所以下ノ。諸村ヲ過キ。市村ノ。西ニ至テ。海ニ入ル。一水。其東。木佐上村ノ。山中ニ發シ。北流シテ。海ニ注ク。之ヲ。小猫川ト云フ。其他。細流。數條アリ。

物産ハ。紅葉。薯蕷。密柑。海苔。海鹿草。梅子。紙魚類等之。

大分縣地誌略卷之上終

のほろろ三束酒権免許

定價十錢

編輯人

廣島縣平民

佐竹義和

大分縣大分郡大分町二百四十一番地

大分縣平民

山川正三郎

全縣全郡全町四百六十四番地

大阪府平民

小島伊兵衛

東區南久寶寺町四丁目九番地

大阪府平民

渡邊貞吉

右同所

出版人

全

全

18
1025