

地理初步

明治七年改正

T1A1

27

(SH31)

師範學校編纂

地理初步

明治七年
八月改定

文部省刊行

地理初步

第一

人民住居スル所ノ地球ハ、一ノ行星ニシテ、其形、
圓キコト、殆、橙ノ如シ。

地球ノ中徑ハ東西凡三千二百三十四里ニシテ、
其周圍ハ凡一萬零百三十五里ナリ、南北凡三千
一百二十三里ニシテ、其周圍ハ一萬零百三十里
ナリ。

此地球表面ノ事ヲ知り得ル學ヲ、ジオグラフィヤ
ト云フ。

「オガラヒ」トハ、即地理學ト云フ義ニレテ、地球表面ノ事ヲ説キ明スナリ、
地理學ニ三種アリ○「ナチュラ」ボリチカル、マ
マチカルト云フ○「ナチュラ」ゼオガラヒ、
ハ、地形、山川、海島ナドノ、自然ニ由ルモノヲ説キ
明ス學ナリ○「ボリチカル」ゼオガラヒハ、都府
郡縣、城市ナドノ、政治ヨリ、出ルモノヲ説キ明ス
學ナリ○「マテマチカル」ゼオガラヒハ、地球ノ
運動、方角、里數ナドノ、數學ニ關スルモノヲ説キ
明ス學ナリ、

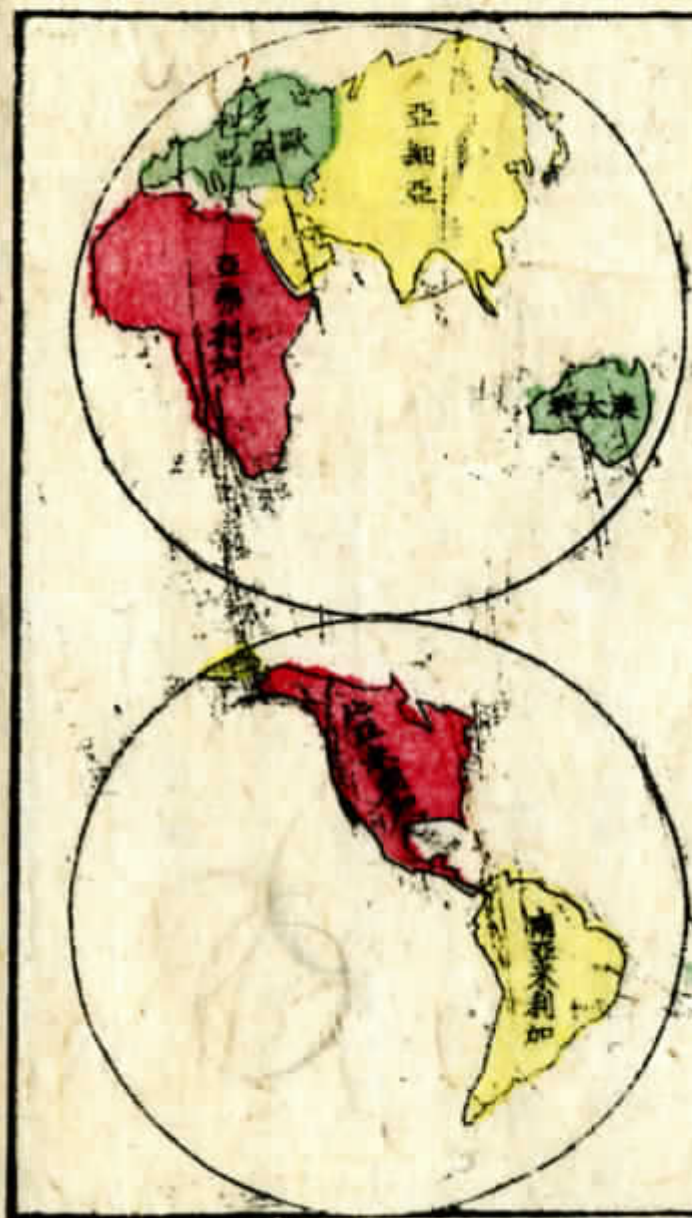
第二

人民ノ住居スル所ハ、地球ノ外面ナリ、
地球ノ外面ハ、陸ト水トニヨリ天成レタルナリ、然
レトモ、水ト陸トハ其大、同ジカラズ、水ハ、
陸ニ比ブレハ、殆三倍ノ大ナリ、
地球ノ外面ニアル陸ト水トヲ示ス圖ヲ地圖ト
云フ、其地圖ニハ、全地球ヲ示ス者アリ、或ハ半面
ヲ示スモノアリ、
地圖ヲ東西ニ分チテ、東ノ半面ヲ示セタルヲ東
半球ノ圖ト云ヒ、西ノ半面ヲ示セタルヲ西半球

圖ト云フ

東半球圖

西半球圖



第三

地球ニ、四個ノ方位アリ、コレヲ東西南北ト云フ、

今圖ヲ以テ、東西南北ヲ示サ



此小兒ノ、右ノ手ハ、朝日ノ方
 ヲ指シ、左ノ手ハ、夕日ノ方ノ
 指セリ、是小兒ノ、右ヲ東トシ、
 小兒ノ左ヲ西トスルヲ知ル
 レバ、然ラバ、小兒ノ背ハ、南
 レバ、面ハ、北ニ向ヘリ、

此方位ヲ地球ノ四方ト云ス

第四

東西南北ニ又中間ノ方位アリ、東北、西北、東南、西南、是ナリ

地球ノ中彩色ヲ施セル部分ヲ陸トス、其白キ者ハ水ナリ

爰ニ畫ケルハ地球上ノ三大陸ニシテ、其周邊ハ大洋ナリ、大洋トハ海ノ大ナル者ヲ云フ、三大陸ハ、東大陸、西大陸、及、澳大利ニシテ、東大陸、又分チテ、三大洲トス、コレニ、西大陸、及、澳大利ヲ合セテ、

五大洲ト稱ス

五大洲ノ中四大洲ハ、東半球ニアリ、亞細亞、歐羅巴、澳大利、亞弗利加ノ四洲、即是ナリ、西半球ニ在ル大陸ハ、北亞米利加、南亞米利加ナリ

此五大洲ノ中尤大ナルモノハ、亞細亞ニシテ尤小ナルモノハ、澳大利ナリ

此東西二球ヲ合セテ全地球トス

第五

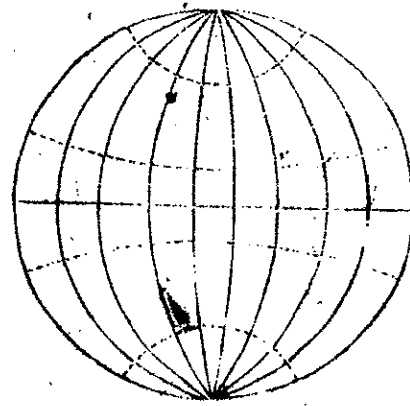
地圖ハ、頂上ニ偏リタルヲ北部ノ國ト云ヒ、右傍

ニ在ルヲ東部ノ國ト云ス下方ハ南部ノ國ニシ
テ左傍ハ稱シテ西部ノ國ト云ヘリ
地球ノ表面ニ縱横ノ線アリ其南北ニ引キタル
線ヲ經線ト云ヒ東西ニ引キタル線ヲ緯線ト云
フ緯線中央ニ在ル者ヲ赤道トス
緯線ハ地球ヲ一周スル所ノ圓ニシテ等シク其
間ヲ畫スルヲ以テ南北ニ至ルニ隨ヒ其周圍漸
小トナルナリ○經線ハ皆南北ノ極ヨリ引キ出
ダシタル圓ナルヲ以テ其長サハ同シト雖兩線
ノ間各差違アリ

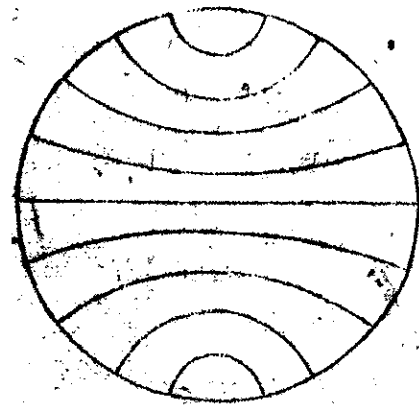
此經緯ノ線ハ各三百六十アリテ線ト線トノ間
ニ一度ト云フ
此緯線ノ度ヲ數フルニハ赤道ヨリ數ヘテ南北
ニ至ルナリ倣如ヘバ赤道ヲ零度ト定メラソレ
ヨリ北ハ二線ヲ隔ソレバ北緯二度ト云ヒ南ハ
三線ヲ隔ツレバ南緯三度ト云フノ類ナリ但經
線ニハ其本ハ定ムベキ所ナリ我國ニテハ東京
ヲ本トレコレヨリ西經幾度東經幾度ト數ツル
ナリ
赤道ヨリ南北共ニ二十三度半ニシテ各一線

リ北ニアルヲ夏至線ト云ヒ南ニアルヲ冬至線
 ト云フ此二線ノ間ハ氣候極メテ熱ト故ニ稱
 テ熱帶ノ地ト云フ○南北ノ極ヨリ二十三度半
 ニレテ各一線アリ北ニアルヲ北極線ト云ヒ南
 ニアルヲ南極線ト云フ此二線ト南北極ノ間ハ
 氣候極メテ寒ト故ニ寒帶ノ地ト稱ス○極線ト
 二至線トノ間ハ其氣候寒暖中ヲ得ルニ因リ稱
 シテ中帶ノ地ト云フナリ

經線圖



緯線圖



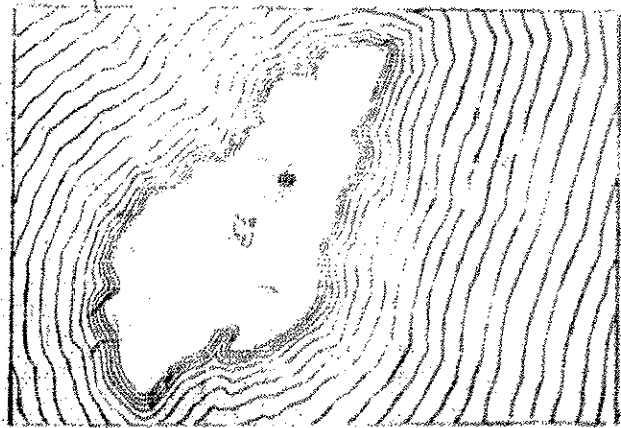
第六

地球上ニ五大洋アリ太平洋大西洋印度洋南冰
 洋北冰洋ナリ

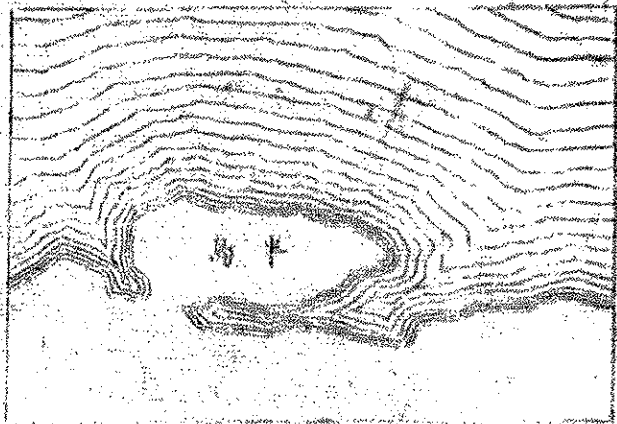
北冰洋ハ西半球ト東半球トノ北極ニ在ルヲ云
 フ○太平洋ハ東半球ノ東部ト西半球ノ西部ト
 ニ在ルヲ云フ○印度洋ハ東半球ノ中央ニアリ○
 ○南冰洋ハ西半球ト東半球トノ南方ニアリ○
 大西洋ハ西半球ノ東部ト東半球ノ西部トニア
 ルヲ云フナリ○此五大洋其在ル所ノ地方ヲ以
 テ言ヘバ北冰洋ハ北亞米利加ノ北ト歐羅巴及
 亞細亞トノ北ニアリ大西洋ハ亞細亞ノ東ト南
 北亞米利加トノ西ニアリ印度洋ハ亞弗利加ノ
 東ニアリ大西洋ハ歐羅巴ト亞弗利加トノ西ニ

第七

島 圖



半 島 圖



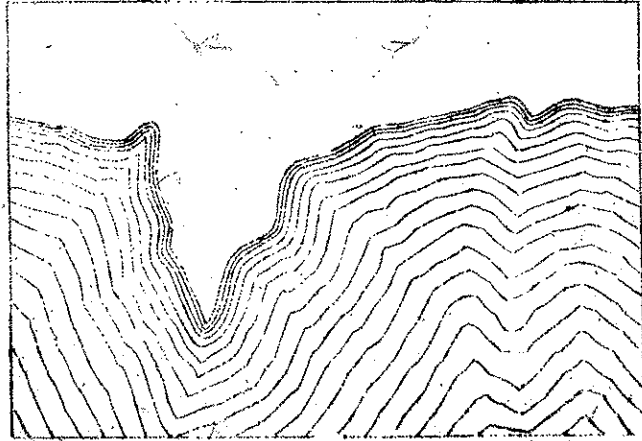
水四周ヲ圍ミタル地ヲ島ト云フ其形ハ三人陸
ニ同シト雖小ナルヲ
以テ名ヲ異ニセラルナ
リ
大陸ニ續キタルヲ半
島ト云フ
半島ト大陸ト續キタ
ル其間ノ細クレテ且
長キ地ヲ地頸ト云フ
大地ノ一角尖ヲナシテ遠ク海中ニ突キ出ズ
タ

地頸圖

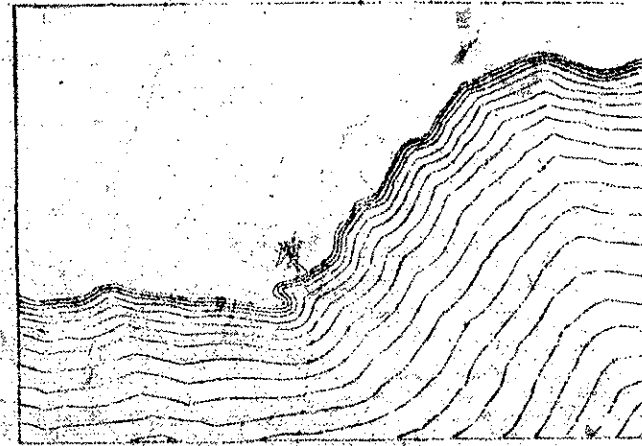


ル所ヲ崎ト云フ

崎圖



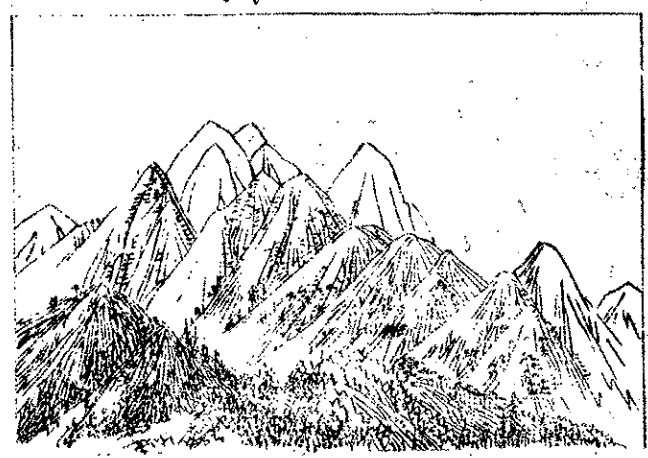
濱圖



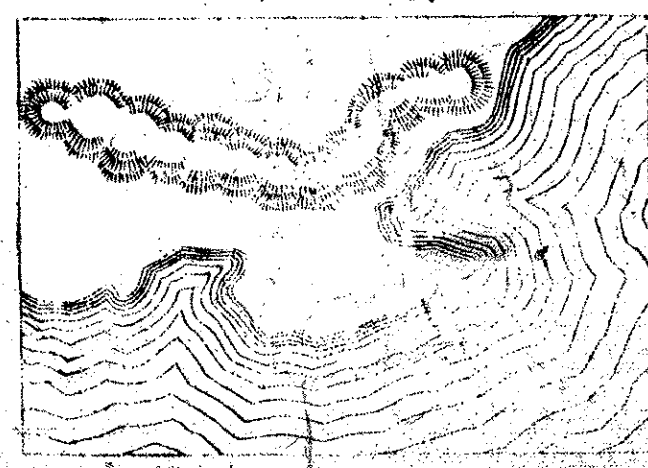
陸地ノ長ク海ニ沿ヒタル所ヲ濱ト云フ

陸地上ニ、土石、高ク起レルモノヲ山下云フ、
山人、較小ニシテ、低キ者ヲ岡ト云フ、

山 圖



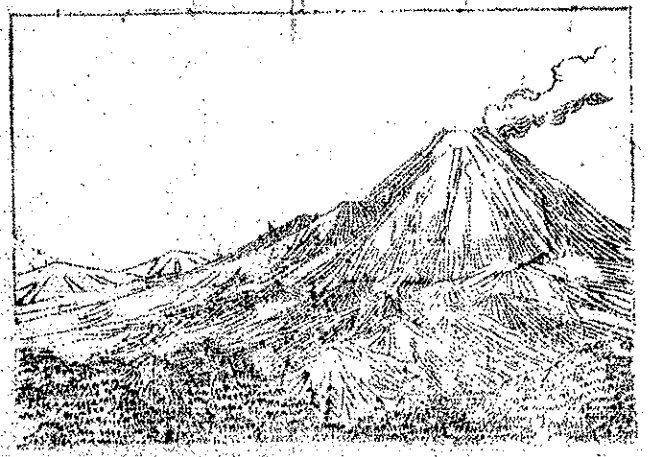
嶺 圖



兩山ノ間ヲ谷ト云フ、
山々相接シテ、長ク亘ルヲ嶺ト云フ、

山巔或ハ山背ニ穴アリテ、常ニ火烟ヲ噴キ
出ダスヲ火山ト云フ、
火山ハ、時アリテ、燒石、
浮石等ヲ噴キ出ダス
者ナリ、
地ノ廣平ナル者ヲ原
ト云フ、

火 山 圖

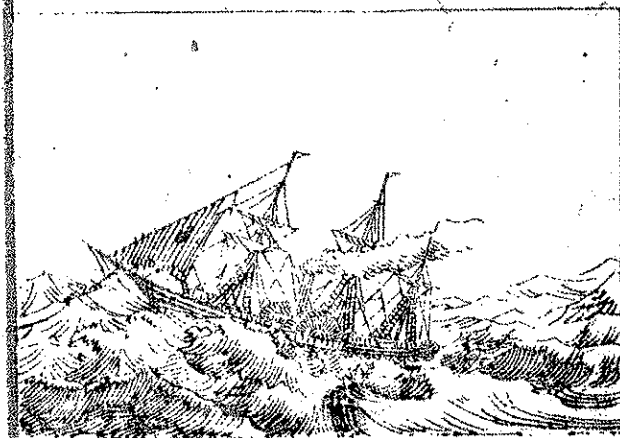


至ル所皆沙ニシテ水草ナキ又沙漠ト云フ

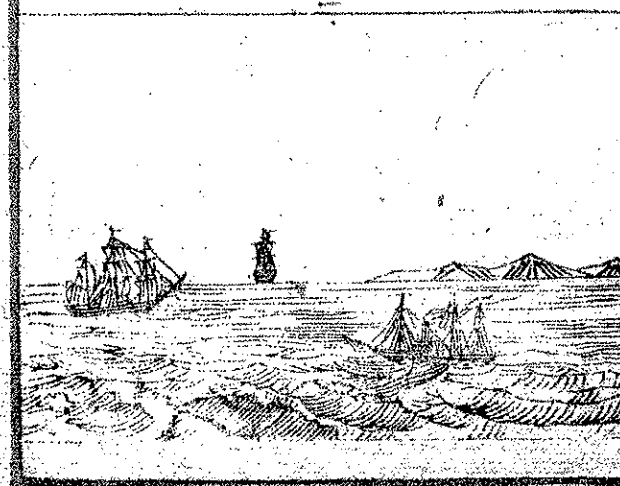
第八

大洋トハ海ノ廣大ナルモノヲ云フ

大洋圖

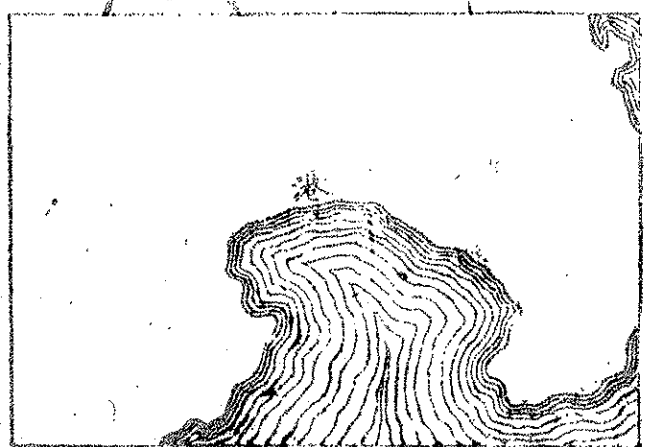


海圖

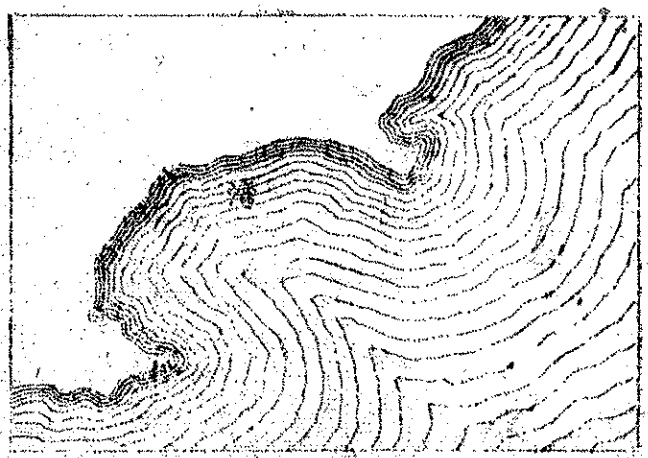


海トハ兩陸ノ間ニ介マリタル所ヲ云フ即大洋ノ分レタルナリ

港圖

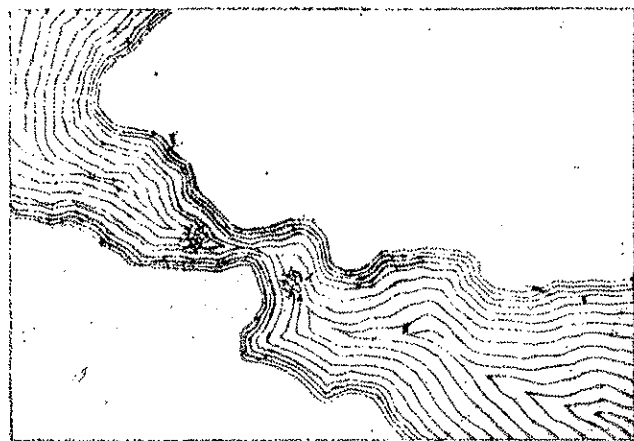


灣圖



海ノ深ク陸地ニ入りテ船ヲ泊スルニ便ナル處ヲ港ト云フ。

海峽圖



溝圖



水ノ陸地ニ曲リ入レハ處ヌ溝ト云フ
陸地ノ間ニアリテ海水互ニ相通ルハ狹き所ヲ
海峽ト云フ

溝ハ人工ヲ以テ鑿テ
通シタル者ニレテ物
ヲ運漕スルニ用井ル
水流ナリ
四面全ク陸地ヲ以テ
圍ミタル處ヌ湖ト云
フ其中或ハ一方河海

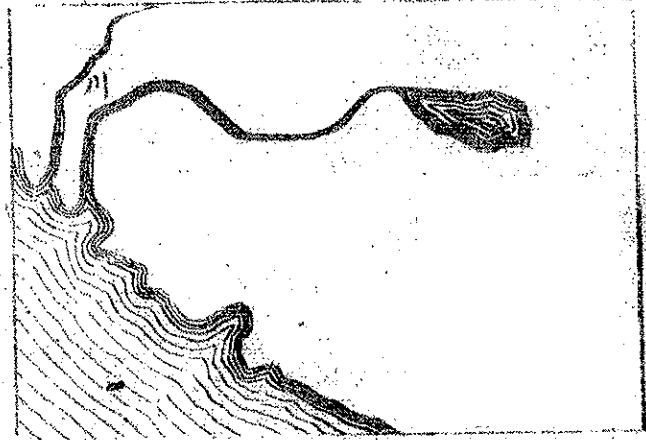
湖圖



ニ通ズルモノアリ

川、陸地ノ間ヲ流ル、水ヲ云ス

川 圖



瀑 圖



川水ノ始メテ流レ出ヅル所ヲ源ト云ス
其流小ナルモノヲ小川ト云ス、マタ深廣ニシテ
大船ノ往來スベキモノヲ大河ト云ス
水ノ山上或ハ高キ所ヨリ急ニ低キ地ニ落キ下
タルモノヲ瀑ト云ス

地理初歩終

地理初歩終

